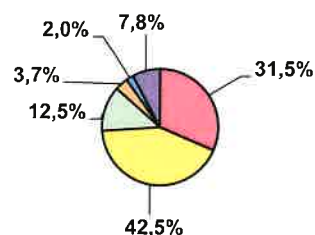


BUDGET PRIMITIF 2025 : VILLE

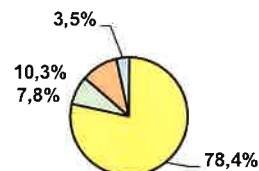
DEPENSES DE FONCTIONNEMENT

CHARGES DE FONCTIONNEMENT (eau, électricité, assurances, télécommunications, affranchissements, carburant, fêtes et cérémonie, fournitures scolaires, formations, entretien véhicules, entretien voirie...)	225 700 €
CHARGES DE PERSONNEL	305 000 €
AUTRES CHARGES DE GESTION COURANTE (indemnités, subventions, service incendie...)	89 385 €
CHARGES FINANCIERES (Intérêts des emprunts)	26 810 €
CHARGES EXCEPTIONNELLES+FPIC+ AMORTISSEMENT	14 341 €
VIREMENT A LA SECTION D'INVESTISSEMENT	56 310 €
	717 546 €



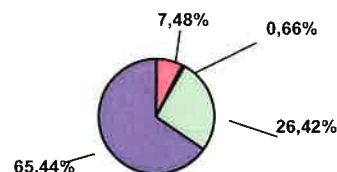
RECETTES DE FONCTIONNEMENT

IMPOTS DIRECTS LOCAUX	562 425 €
PRODUIT DES SERVICES (concession cimetières, factures d'irrigation, taxe OM, redevance d'occupation du domaine public, restauration scolaire,...)	56 080 €
DOTATIONS (état) , PARTICIPATION et TAXES (énergie hydraulique, droit de mutations, attribution de compensation)	73 660 €
AUTRES PRODUITS DE GESTION COURANTE (Locations immeubles, salle d'animation rurale, produits financiers, atténuation de charges,....)	25 381 €
	717 546 €



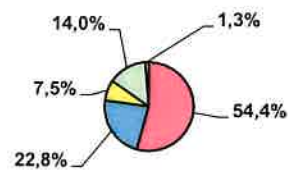
DEPENSES D'INVESTISSEMENT

REMBOURSEMENT D'EMPRUNTS	56 600 €
FRAIS D'ETUDES (licences,...)	5 000 €
INVESTISSEMENT MATERIELS ET ACQUISITIONS (illuminations, mobilier école, mobiliers urbains, livres bibliothèque, outillage service technique, achat véhicule utilitaire, défibrillateur, armoire réchauffante, relamping salle conseil, budget participatif...)	200 000 €
INVESTISSEMENT (rénovation énergétique bâtiment agence postale, voirie 2025 + marquage au sol, rénovation éclairage public (2eme tranche, aménagement parking ancienne école derrières,...)	495 295 €
	756 895 €



RECETTES D'INVESTISSEMENT

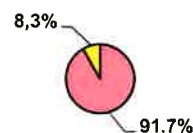
AFFECTATION D'INVESTISSEMENT REPORTE (exercice 2024)	411 720 €
EXCEDENT DE FONCTIONNEMENT (exercice 2024)	172 565 €
VIREMENT DE LA SECTION DE FONCTIONNEMENT + amortissements	56 743 €
DOTATION (Fonds compensation TVA, taxe locale d'aménagement)	105 867 €
SUBVENTIONS D'INVESTISSEMENT (département, région, état)	10 000 €
	756 895 €



BUDGET PRIMITIF 2025 : CCAS (Centre Communal Actions Sociales)

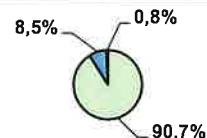
DEPENSES DE FONCTIONNEMENT

CHARGES DE FONCTIONNEMENT (politique en faveur des personnes âgées, divers...)	5 500 €
AUTRES CHARGES EXCEPTIONNELLES (Aides exceptionnelles...)	500 €
	6 000 €



RECETTES DE FONCTIONNEMENT

SUBVENTION COMMUNALE	5 439 €
RESULTAT DE FONCTIONNEMENT (exercice 2024)	511 €
PRODUITS EXCEPTIONNELS (dons divers,...)	50 €
	6 000 €



TAUX D'IMPOSITION DES 3 TAXES DIRECTES COMMUNALES (inchangés depuis 2004)

	2023	2024	2025	moyenne nationale	moyenne départementale
TAXE FONCIERE BATIE	8,97%	8,97%	8,97%	39,74%	37,22%
TAXE FONCIERE NON BATIE	40,51%	40,51%	40,51%	51,08%	60,01%
TAXE D'HABITATION	7,95%	7,95%	7,95%	23,88%	20,10%