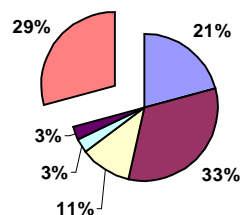


BUDGET PRIMITIF 2007

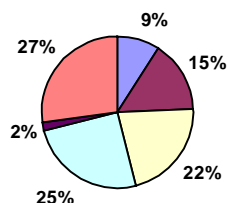
DEPENSES DE FONCTIONNEMENT

CHARGES DE FONCTIONNEMENT(eau, électricité, assurances...)		137 840
CHARGES DE PERSONNEL		217 900
AUTRES CHARGES DE GESTION COURANTE (indemnités, subventions ass...)		75 881
CHARGES FINANCIERES (Intérêts des emprunts)		20 000
DEPENSES IMPREVUES		20 100
VIREMENT A LA SECTON D'INVESTISSEMENT		193 991
		665 712



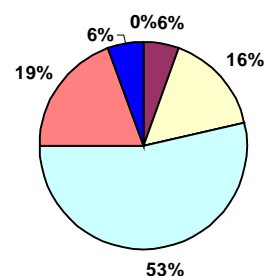
RECETTES DE FONCTIONNEMENT

TAXE D'HABITATION		60 317
TAXE FONCIERE		102 698
ATTRIBUTION DE COMPENSATION (ancienne taxe professionnelle)		144 772
DOTATIONS (etat) , PARTICIPATION et TAXES (energie hydraulique , mutations)		165 532
RECUPERATION SUPPLEMENT FAMILIAL(personnel communal)		11 400
AUTES PRODUITS DE GESTION COURANTE (Locations immeubles,vente terrain)		180 993
		665 712



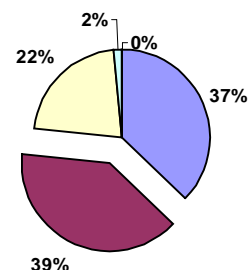
DEPENSES D'INVESTISSEMENT

REMBOURSEMENT D'EMPRUNTS		27 600
INVESTISSEMENT MATERIELS ET ACQUISITIONS (matériels informatiques , jeux et mobiliers écoles, services techniques, panneaux signalisations, mobilier urbain, saleuse, fixe-containers)		78 000
INVESTISSEMENT BATIMENTS (création 5ème classe, entretien écoles, réfection tennis, extension bibliothèque, aménagement village, etc)		264 320
INVESTISSEMENT ENTRETIEN VOIRIE + ECLAIRAGE PUBLIC		95 680
RESERVE POUR DEPENSE IMPREVUE		27 360
		492 960



RECETTES D'INVESTISSEMENT

AFFECTATION D'INVESTISSEMENT REPORTE (exercice 2006)		183 734
VIREMENT DE LA SECTON DE FONCTIONNEMENT		193 991
DOTATION (Fonds compensation TVA, taxe locale équipement)		107 735
SUBVENTIONS D'INVESTISSEMENT		7 500
EMPRUNT		0
		492 960



TAUX D'IMPOSITION DES 3 TAXES DIRECTES COMMUNALES (avec comparaison nationale et départementale)

	2005	2006	2007	moyenne nationale	moyenne département
TAXE D'HABITATION	7,95%	7,95%	7,95%	14,34%	11,23%
TAXE FONCIERE BATIE	8,97%	8,97%	8,97%	18,36%	17,09%
TAXE FONCIERE NON BATIE	40,51%	40,51%	40,51%	43,63%	51,41%