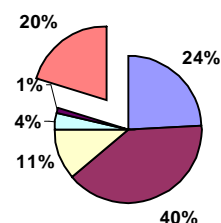


BUDGET PRIMITIF 2005

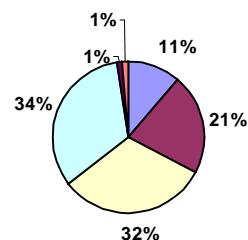
DEPENSES DE FONCTIONNEMENT

CHARGES DE FONCTIONNEMENT(eau, électricité, assurances...)		110 000
CHARGES DE PERSONNEL		181 150
AUTRES CHARGES DE GESTION COURANTE (indemnités, subventions ass...)		51 000
CHARGES FINANCIERES (Intérêts des emprunts)		16 000
DEPENSES IMPREVUES		4 710
VIREMENT A LA SECTON D'INVESTISSEMENT		92 687
		455 547



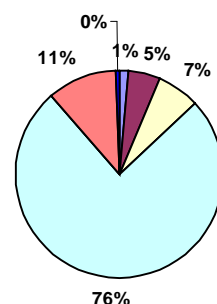
RECETTES DE FONCTIONNEMENT

TAXE D'HABITATION		52 057
TAXE FONCIERE		97 024
ATTRIBUTION DE COMPENSATION (ancienne taxe professionnelle)		144 752
DOTATIONS (etat) , PARTICIPATION et TAXES (energie hydraulique , mutations)		149 984
RECUPERATION SUPPLEMENT FAMILIAL(personnel communal)		5 325
AUTES PRODUITS DE GESTION COURANTE (Locations immeubles,dons)		6 405
		455 547



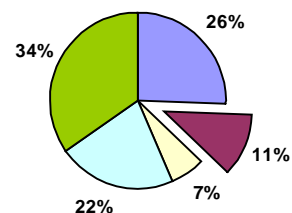
DEPENSES D'INVESTISSEMENT

DEFICIT D'INVESTISSEMENT REPORTE (exercice 2004)		11 764
REMBOURSEMENT D'EMPRUNTS		39 500
INVESTISSEMENT MATERIELS ET ACQUISITIONS (logiciels secrétariat,plan , mobiliers écoles, services techniques, panneaux signalisations, mobilier urbain)		55 000
INVESTISSEMENT BATIMENTS (salle d'animation rurale, façade mairie , église derbieres , bâtiment superette , mur du tennis)		608 974
INVESTISSEMENT ENTRETIEN VOIRIE + ECLAIRAGE PUBLIC		88 624
RESERVE POUR DEPENSE IMPREVUE		3 636
		807 498



RECETTES D'INVESTISSEMENT

AFFECTATION D'INVESTISSEMENT REPORTE (exercice 2004)		207 416
VIREMENT DE LA SECTON DE FONCTIONNEMENT		92 687
DOTATION (Fonds compensation TVA, taxe locale équipement)		53 145
SUBVENTIONS D'INVESTISSEMENT		174 250
EMPRUNT		280 000
		807 498



TAXES D'IMPOSITION DES 4 TAXES DIRECTES COMMUNALES (avec comparaison nationale et départementale)

	2004	2005	moyenne nationale	moyenne département
TAXE D'HABITATION	7,95%	7,95%	14,17%	11,12%
TAXE FONCIERE BATIE	8,97%	8,97%	18,12%	16,97%
TAXE FONCIERE NON BATIE	40,51%	40,51%	43,14%	50,91%
TAXE PROFESSIONNELLE	12,14%	plus perçu par la commune mais par la sesame (intercommunalité)		